

SITOGRAPHIE ORIENTATION « TERMINAL-POSTBA »

[Chttps://www.enseignementsup-recherche.gouv.fr/pid24842/orientation.html](https://www.enseignementsup-recherche.gouv.fr/pid24842/orientation.html)

<https://www.parcoursup.fr/>

<https://www.enseignementsup-recherche.gouv.fr/pid37384/parcoursup-la-plateforme-d-admission-dans-l-enseignement-superieur.html>

<http://www.monorientationenligne.fr/qr/index.php>

https://www.lemonde.fr/campus/article/2018/02/08/orientation-un-site-web-pour-echanger-directement-avec-des-etudiants_5253617_4401467.html

<https://www.inspire-orientation.org/>

<https://www.enseignementsup-recherche.gouv.fr/pid37331/plan-etudiants.html>

<https://infodujour.fr/education/college-lycee/44401-deux-sites-pour-accompagner-les-eleves-de-terminale>

Le Monde le 20 janvier à 13h33

SUR LEMONDE.FR

Avant de répondre à vos questions, on commence par un mode d'emploi !



[Mode d'emploi de Parcoursup 2021 par temps de Covid-19](#)

Les futurs bacheliers pourront s'inscrire sur la plate-forme à partir de ce mercredi à 14 heures. Des dispositifs sont mis en place pour s'adapter à la situation sanitaire.

Bonjour !

Bienvenue dans ce tchat consacré à Parcoursup, la plateforme d'inscription dans l'enseignement supérieur.

A partir de 14 heures, et jusqu'à 16 heures, deux experts seront avec nous pour vous répondre.

- Jérôme Teillard, responsable de Parcoursup au ministère de l'enseignement supérieur, inspecteur général de l'administration de l'éducation nationale et de la recherche

- Anne Thirouard, conseillère d'orientation au Centre d'information et de documentation jeunesse (CIDJ), à Paris.

Posez vos questions dès maintenant !

Bon courage pour remplir votre dossier sur la plate-forme !

[Mode d'emploi de Parcoursup 2021 par temps de Covid-19](#)

https://www.lemonde.fr/campus/article/2021/01/20/parcoursup-2021-mode-d-emploi-par-temps-de-covid-19_6066896_4401467.html

Les futurs bacheliers pourront s'inscrire sur la plate-forme à partir de ce mercredi à 14 heures. Des dispositifs sont mis en place pour s'adapter à la situation sanitaire.



[Parcoursup 2021 : une orientation dans le brouillard](#)

TCHAT

Il est 14 heures, nous commençons ce tchat !

A partir de ce 20 janvier, les lycéens peuvent formuler leurs vœux de formations supérieures sur Parcoursup. Les effets de la crise sanitaire et la réforme du lycée compliquent les choix des futurs bacheliers. Au risque d'accroître les inégalités.

TCHAT

Y a-t-il des quotas de boursiers sur Parcoursup ? Autrement dit, les boursiers, à niveau égal, sont ils favorisés dans le classement final des admis ?

Jérôme Teillard : Bonjour, oui des taux minimum de boursiers s'appliquent dans la plupart des formations.

Si une formation recueille davantage de vœux qu'elle n'offre de places, le recteur d'académie fixera un pourcentage minimum de candidats titulaires d'une bourse de lycée auxquels une proposition d'admission doit être faite.

Les taux permettent ainsi de favoriser les lycéens boursiers dans le classement de la formation.

TCHAT

Bonjour,

Avant Parcoursup pour les sélections en prépa notamment, même si les notes en 1ère étaient en théorie regardées aussi, en pratique seuls les bulletins de terminale pesaient vraiment.

Qu'en est-il maintenant? Les résultats de 1ère ont-ils un poids du même ordre que ceux de terminale ? Merci.

Jérôme Teillard : Bonjour, les critères d'examen des vœux sont précisés sur chaque fiche de présentation des formations. Celles-ci indiquent quelles notes sont prises en compte.

Généralement, les notes de première et de terminale comptent surtout pour accéder aux classes préparatoires.

Une question concerne la classe prépa "droit-éco", proposée dans certains lycées.

A ce sujet, vous pouvez lire notre article de l'année dernière ici :



[Atypique et méconnue, la prépa droit-économie monte en puissance](#)

A cheval entre le lycée et la fac, la prépa « D1 » permet d'allier l'encadrement et l'intensité d'une classe préparatoire à l'enseignement universitaire. Le nombre d'élèves a doublé en vingt ans.

TCHAT

Bonjour, les candidats en situation de handicap bénéficient-ils d'un examen prioritaire de leurs demandes. Car dans leurs critères de choix entrent des contraintes que n'ont pas à subir les autres élèves : accessibilité du site, présence à proximité de services spécialisés, etc. Merci

Jérôme Teillard : Bonjour, non, les candidats en situation de handicap ne sont pas prioritaires par rapport aux autres candidats. Toutefois, des dispositifs d'accompagnement sont prévus :

- renseigner une fiche de liaison pour préparer la rentrée dans les meilleures conditions (pour chaque vœu, au moment de la finalisation du dossier)
- demander un aménagement d'épreuves lorsqu'on candidate à des formations qui organisent des épreuves écrites ou orales de sélections
- demander le réexamen de son dossier en faisant une demande motivée au recteur d'académie, lors de la phase d'admission si le candidat ne reçoit que des réponses négatives ou si les modalités d'accueil des formations qu'ils souhaitent accepter ne sont pas compatibles avec sa situation.

Vous pouvez aussi consulter la FAQ Parcoursup [ici](#).

https://www.parcoursup.fr/index.php?desc=questions#RUB-AIDE_HANDICAP

TCHAT

Je veux intégrer un CGPGE. Comment savoir si j'ai des chances dans tel ou tel lycée . Est il judicieux de contacter directement le lycée avant de faire ses vœux ?

Anne Thirouard : Avant d'intégrer une Classe Préparatoire aux Grandes Ecoles (CPGE), il serait intéressant de savoir ce qui vous motive pour ce type de formation, et également le type de CPGE qui vous intéresse, scientifique, littéraire, économique et commerciale ?

Concernant votre question sur vos chances d'être sélectionné, sur Parcoursup, vous trouverez pour chaque vœu, le taux d'accès. Il s'agit du pourcentage de candidats qui ont reçu une réponse positive lors de la première phase l'année précédente.

Cela vous permet de savoir s'il est très difficile ou facile d'obtenir une place dans ce vœu.

Bonjour,

*Pouvez-vous me renseigner sur le BUT qui remplace le DUT ?
merci pour la qualité de vos réponses*

Bonjour Dep. Nous vous proposons de lire cet article à ce sujet :

[En 2021, grande réforme à venir pour les IUT](#)

https://www.lemonde.fr/campus/article/2020/11/22/en-2021-grande-reforme-a-venir-pour-les-iut_6060694_4401467.html

Le cursus sera désormais étalé sur trois ans, avec un diplôme de niveau licence à la clé.

TCHAT

Bonjour,

Un seul établissement propose la licence Sciences Humaines et Sociales mention Sciences Cognitives... Quels parcours alternatifs recommanderiez-vous pour préparer et intégrer plus tard un Master en Sciences Cognitives?

-Parent94

Anne Thirouard : Pour répondre au mieux à votre question, il serait nécessaire de faire un point individuel avec un conseiller d'orientation.

En effet, les sciences cognitives sont un large domaine. Différents parcours de licence vous permettent d'accéder à des masters en sciences cognitives par exemple une licence en psychologie, Mathématiques et Informatique Appliquées aux Sciences Humaines et sociales (MIASHS), biologie, etc.

Nous vous conseillons également de regarder les masters qui vous intéressent sur le site <https://www.trouvermonmaster.gouv.fr/> et de regarder les pré-requis demandés.

TCHAT

Bonjour,

J'ai la double nationalité franco-brésilienne. Je vis actuellement au Brésil et vais passer le ENEM (équivalent brésilien du Bac) en octobre 2021. J'envisage ensuite de suivre mes études universitaires en France. Comment dois-je m'y prendre ? Dois-je m'inscrire sur Parcoursup ou existe-t-il une procédure différente pour les étudiants étrangers ou français expatriés ?

Jérôme Teillard : La rentrée universitaire se déroule en septembre 2021, or vous ne serez pas encore bachelière puisque vous passez l'équivalent brésilien du bac en octobre et vous devez être titulaire du bac pour poursuivre des études supérieures.

Dans votre cas, nous vous recommandons donc de vous inscrire sur Parcoursup pour la prochaine session en janvier 2022.

TCHAT

bonjour,

Pour les CPGE, les portes ouvertes commencent et certains lycées proposent des rv individuels pour lesquels il faut avoir ses derniers bulletins sous la main, pourquoi cela?

Anne Thirouard : Si certaines classes préparatoires aux grandes écoles (CPGE) vous demandent vos derniers bulletins, c'est sans doute pour faire un point avec vous sur vos points forts, les axes à améliorer et vos appréciations.

Ainsi, un échange avec l'établissement vous permettra de faire le point sur votre projet et de votre envie ou non de faire des vœux en CPGE.

TCHAT

Bonjour, je veux candidater en prepa scientifique, je ne sais pas trop comment être stratégique sur mes vœux, faut-il viser une prepa prestigieuse pour réussir ?

Jérôme Teillard : Ne vous auto-censurez pas : nous vous encourageons à formuler des vœux dans les formations qui vous intéressent et de diversifier vos vœux en demandant des classes prépas dans différents lycées (prestigieux et moins prestigieux) et d'autres formations scientifiques (licences, BUT etc.)

Cher Monde, aidez-moi , éclatez-moi sur un point:

Médecine post-bac/ parcoursup: est-ce accessible avec l'option humanité ?

Théoriquement oui selon la nouvelle réforme... les profs de français y croient. Dans les faits, il paraît que si l'on n'a pas pris svt, physique et maths, il est impossible d'entrer à l'université. Quelles sont vos infos et statistiques de votre côté?

-Une lycéenne parmi d'autres

Bonjour Lycéenne parmi d'autres !

Dans les faits, oui, même si pour une PASS ce n'est pas l'idéal, d'après notre enquête. La réponse à votre question ici :

[Faire médecine : une vocation, plusieurs voies, et des choix difficiles pour les lycéens](#)

https://www.lemonde.fr/campus/article/2020/12/14/faire-medecine-une-vocation-plusieurs-voies-et-des-choix-difficiles-pour-les-lyceens_6063346_4401467.html

Choix de spécialités au lycée, de sa majeure et de sa mineure en PASS ou L.AS : les jeunes attirés par les professions médicales font désormais face à des dizaines de combinaisons possibles. Sans avoir beaucoup de recul.

TCHAT

Bonjour,

Ma fille est en terminale générale, bonne élève avec 15 de moyenne générale. S'orienter vers un BUT métiers du livre est-il une bonne idée et dans ce cas, pourrait-elle ensuite intégrer un master si elle souhaitait poursuivre ses études ?

Anne Thirouard : Le Bachelor universitaire de technologie (BUT) permet d'obtenir un bac +3. Vous pouvez donc continuer vers un master après l'obtention de ce diplôme.

Attention, il y a une sélection pour entrer en master, il est important de bien travailler son projet et d'avoir un dossier solide en BUT.

Et voici la question qui agite de nombreux parents et élèves....

[Parcoursup 2021 : la réputation de son lycée, bonus ou entrave pour l'accès aux filières sélectives](#)

https://www.lemonde.fr/campus/article/2021/01/20/parcoursup-2021-le-lycee-d-origine-un-critere-polemique_6066892_4401467.html

TCHAT

Ce n'est pas très clair. Comment savoir si une licence "officiellement" non sélective l'est dans les faits ? Dans certains cas, il y a beaucoup plus de demandes que de places, et que toute la liste d'attente n'est pas prise... Mais pourtant, elle est toujours "non sélective" ? Ou s'informer sur la sélectivité réelle de chaque licence ?

Anne Thirouard : Sur Parcoursup, vous trouverez pour chaque vœu, le taux d'accès.

Il s'agit du pourcentage de candidats qui ont reçu une réponse positive lors de la première phase l'année précédente.

Si le taux est de 80%; cela signifie que plus des trois quarts des candidats ayant postulé ont reçu une proposition d'admission. Plus les taux sont faibles, plus la sélection est rude.

L'une des nouveautés de Parcoursup 2021, c'est une voie d'accès post-bac aux **écoles vétérinaires**. Auparavant, il fallait avoir un niveau bac+2 ou licence pour intégrer ces écoles très sélectives.

On vous raconte cela ici :



[Les écoles vétérinaires ouvrent une nouvelle voie d'accès post-bac](#)

Dès 2021, Parcoursup va offrir la possibilité aux nouveaux bacheliers d'accéder, à l'issue d'épreuves orales, à l'une des quatre écoles nationales vétérinaires existantes. Sur les 700 places ouvertes, 160 leur seront réservées.

TCHAT

Bonsoir, quelles stratégies conseillerez-vous pour avoir un profil attractif et sortir du lot ?

Jérôme Teillard : Bonjour, nous vous conseillons de valoriser vos expériences et engagements dans la rubrique "Activités et centres d'intérêts" de votre dossier et surtout de préparer la rédaction de votre projet de formation motivé pour chacun de vos vœux dans lequel vous pourrez expliquer pourquoi vous souhaitez intégrer la formation.

TCHAT

ON dit que les bacs professionnels ont accès à l'université (voir une question précédente). Mais les formations en tension qui ont un nombre de demande bien supérieure à leur capacité, n'est pas une possibilité très théorique puisque dans certaines filières en tension, ils sont peu prioritaires et les critères de classement retenus dans la plateforme tiennent largement compte du bac réalisé, puisque ce sont les responsables qui choisissent les critères.

Anne Thirouard : Les bacs professionnels ont en effet le droit de faire des vœux sur Parcoursup en licence.

Si la filière est en tension, en effet, il est plus difficile d'obtenir une place en licence car des critères d'admission sont retenus (des critères qui varient d'un établissement à un autre).

Il est donc nécessaire de bien se référer aux attendus de la formation et de travailler sur un plan B.

En cette période compliquée - crise sanitaire, réforme du bac, climat anxiogène - les conseillers d'orientations (les "PsyEN") reçoivent dans leurs bureaux de nombreux jeunes déboussolés.

Ils tentent comme ils peuvent de les épauler dans leurs questionnements.

On vous raconte cela ici :



[Les conseillers d'orientation, pompiers de la crise sanitaire et de la réforme du lycée](#)

Ces psychologues reçoivent de plus en plus de jeunes perdus à la fois par la réforme du lycée et l'impact de la crise sanitaire.

Le Monde le 20 janvier à 15h27

TCHAT

Bonjour,

Y a t il eu des aménagements dans les procédures pour les personnes en reconversion professionnelles (non éligibles à Parcours +) ?

Jérôme Teillard : Bonjour, toutes les personnes en reconversion professionnelle peuvent utiliser le module Parcours + et consulter l'offre de formations continues et de service. L'offre a par ailleurs été complétée cette année.

Vous pouvez la consulter [ici](#) ou remplir le questionnaire Parcours + lors de votre inscription sur Parcoursup. : <https://dossier.parcoursup.fr/Candidat/parcoursplus-info>

TCHAT

Bonjour, je souhaite reprendre des études après avoir travaillé à l'étranger pendant quelques années. Ayant eu mon bac en 2009, il m'est difficile d'avoir la fiche Avenir. Est-elle obligatoire ?

Jérôme Teillard : Bonjour, la fiche Avenir concerne les lycéens de Terminale. Dans votre cas, vous souhaitez reprendre des études et vous n'aurez pas à remplir de fiche avenir.

TCHAT

*Bonjour,
Existe-t-il des parcours mixtes Sciences/techniques et Sciences humaines et sociales, en bac+3 et en bac+5?*

Anne Thirouard : Bonjour, si vous souhaitez des parcours qui proposent deux domaines, vous pouvez par exemple, regarder les doubles licences. Votre question nécessiterait un approfondissement lors d'un entretien pour faire le point sur votre projet professionnel et votre volonté de réaliser un parcours avec deux domaines différents.

TCHAT

*Bonjour,
Vous avez précédemment indiqué que la mention "formation sélective" est affichée en haut de la fiche de présentation des licences sélectives, mais y a-t-il un site qui indique les taux de sélectivité, ou le détail des admis/candidats (par exemple 200 admis pour 9000 candidats en L1MIASHS soit 2%)?*

Jérôme Teillard : Bonjour, lorsque vous recherchez une formation sur Parcoursup, le taux d'accès aux formations l'année dernière est indiqué dans le résultat de recherche. Une valeur de 100% signifie que tous les candidats qui voulaient accéder à cette formation en 2020 ont reçu une proposition d'admission en phase principale. Certains profs jouent un rôle fondamental dans l'orientation des élèves. Mais cette chance repose souvent sur le hasard, les enseignants étant peu formés à cet accompagnement.

TCHAT

Bonsoir, quelles stratégies conseillerez-vous pour avoir un profil attractif et sortir du lot ?

Anne Thirouard : Il est essentiel de se connaître avant tout, c'est-à-dire de travailler sur ses envies, ses centres d'intérêt, ses qualités.

Puis, après pour trouver son projet, un seul mot : S'INFORMER en cherchant de la documentation (CIDJ, ONISEP par exemple), en découvrant les domaines qui existent et les métiers qui en découlent, en faisant des enquêtes métier, des stages, etc..

Ainsi, ces deux étapes vous permettront de faire un projet qui vous motive, qui vous ressemble. Rien de mieux pour sortir du lot !

TCHAT

Ma fille envisage d'aller en fac de psycho. Un professeur lui a conseillé de formuler son vœu sans tarder sur Parcoursup, car d'après lui les vœux seraient examinés dans l'ordre de leur inscription. Affirmation que je n'ai jamais entendue nulle part ni de la part du proviseur de son lycée. Qui a raison ?

Jérôme Teillard : Bonjour, la date à laquelle vous formulez votre vœu n'est pas un critère pour l'examen de votre dossier. Toutes les candidatures confirmées sont transmises en même temps aux formations, après le 8 avril 2021, date limite pour compléter son dossier et confirmer ses vœux.

TCHAT

Bonjour, les personnes en Réorientation sont-elles défavorisées sur PARCOURSUP ?

Jérôme Teillard : Bonjour, non, les dossiers des étudiants en réorientation sont examinés de la même façon que ceux des néo-bacheliers.

TCHAT

Bonjour, vous indiquez dans vos réponses qu'une licence, filière non sélective, ne peut pas refuser un candidat et le place en liste d'attente en attendant une place. Mais il me semble que vous oubliez de dire qu'une fois les effectifs remplis reste encore sur liste d'attente, un nombre important d'élèves qui n'ont pas eu de places... que se passent il pour eux ?

Jérôme Teillard : Bonjour, les candidats qui n'ont pas reçu de proposition d'admission peuvent participer à la phase complémentaire et formuler jusqu'à 10 nouveaux vœux à partir du 16 juin dans des formations qui ont des places.

Par ailleurs, à partir du 2 juillet, ils peuvent solliciter la CAES (commission d'accès à l'enseignement supérieur) qui peut les aider à trouver une formation au plus près de leur projet.

Enfin, pour les formations sur lesquelles ils sont en liste d'attente après le 16 juillet (fin de la phase d'admission principale), ils peuvent, à titre exceptionnel et suite à un désistement d'un autre candidat, recevoir une proposition d'admission dans le respect de la liste d'attente de la formation.

TCHAT

Bonjour, je compte demander une bourse sur critères sociaux pour mes études supérieures et je dois remplir le dossier sur Parcoursup. Est-ce que cette information sera transmise aux formations de mes vœux?

Jérôme Teillard : Pour demander une bourse d'enseignement supérieur sur critères sociaux, vous devez, parallèlement à votre inscription sur Parcoursup, créer votre Dossier social étudiant (DSE) sur www.messervices.etudiant.gouv.fr entre le 20 janvier et le 15 mai (n'attendez pas le dernier moment).

Les formations auxquelles vous candidatez ne savent pas que vous demandez une bourse, les dossiers candidats étant anonymes.

TCHAT

Ma fille aimerait tenter Sciences Po ou s'orienter vers une licence de droit et si possible une double licence Droit/anglais. Laquelle de ces deux options faut-il privilégier ? Langues-Littératures-Cultures étrangères anglais OU Humanités-Littérature-Philosophie,

Anne Thirouard : Sur Parcoursup, vous pouvez regarder les différentes formations qui intéressent votre fille. Pour chaque formation, les spécialités conseillées en première et en terminale sont indiquées.

TCHAT

Bonjour, si le But dure maintenant 3 ans, si l'on s'oriente ensuite vers une école de commerce, on entre en 4ème année ?

Anne Thirouard : Pas forcément. Tout dépend de l'école que vous souhaitez intégrer après votre Bachelor universitaire de technologie (BUT). Les passerelles proposées par les différentes écoles peuvent parfois proposer une entrée en 4ème année, mais également en 3ème année etc.

Nous vous invitons à bien regarder les écoles qui vous intéressent et de regarder les possibilités d'admission après un bac+3.

TCHAT

*Bonjour,
Est-il possible d'être prit à l'université avec un bac professionnel s'il vous plaît ? Notamment l'Université Aix-Marseille ?*

Anne Thirouard : Comme les bacs généraux et technologiques, les bacs professionnels offrent la possibilité de poursuivre en études supérieures.

Vous pouvez regarder le pourcentage de bacheliers professionnels de l'année dernière pour chaque formation sur Parcoursup.

Personne ne vous empêchera de vous inscrire en Licence si cela est votre projet, mais soyez attentif au programme de la licence. La licence dure trois ans et est principalement théorique.

TCHAT

1 - Faut-il impérativement s'inscrire à Parcoursup l'année du Bac ou est-ce qu'il y a la possibilité de le faire l'année suivante ? voire 2 années plus tard ?

2 - Comment faire si on veut prendre une année de césure après le bac ? Faut-il s'inscrire quand même ?

3 - Comment s'inscrire dans Parcoursup s'il l'on envisage en cursus bi-national (par exemple : cursus universitaire en France et en Allemagne)

4 - Est-ce qu'il faut s'inscrire quand-même dans Parcoursup si l'on envisage de faire des études à l'étranger ?

Jérôme Teillard : Bonjour,

1- Vous pouvez vous inscrire sur Parcoursup l'année du bac ou les années suivantes si vous souhaitez

vous inscrire en première année de l'enseignement supérieur.

2- Oui vous devez vous inscrire sur Parcoursup, formuler des vœux. Une fois admis dans une formation vous vous rapprochez de cette formation pour faire votre demande de césure en lui envoyant une lettre de motivation : celle-ci peut alors accepter ou refuser votre demande.

3- Il suffit de vous inscrire et de formuler des vœux dans les formations qui proposent des cursus bi-nationaux.

4- Il n'est pas nécessaire de vous inscrire sur Parcoursup si vous souhaitez faire des études à l'étranger. Mais il faudra vous inscrire si vous souhaitez aussi candidater à des études en France.

Certains d'entre-vous se posent la question de l'année de césure - une possibilité offerte par Parcoursup - pour différer son entrée dans le supérieur d'un an, tout en gardant sa place au chaud.

Une bonne stratégie ? Lisez-ceci :

https://www.lemonde.fr/campus/article/2019/01/02/l-annee-de-cesure-une-annee-de-plus-ou-une-annee-de-moins_5404351_4401467.html

Faire une pause dans ses études pour partir à l'étranger, se consacrer à un projet personnel, découvrir le monde de l'entreprise... Un investissement parfois à double tranchant pour les étudiants.

TCHAT

La plupart des interventions s'achèvent par "n'hésitez pas à consulter un CIO" mais connaissez-vous les délais et la difficulté pour avoir un RV? C'est un peu comme le dépistage COVID ou les vaccins! Entre les discours et la réalité, c'est un parcours du combattant pour l'usager ...

Anne Thirouard : Si vous avez des difficultés à avoir un rendez-vous, vous pouvez également venir dans des structures qui proposent des entretiens sans rendez-vous. Par exemple, vous pouvez venir au CIDJ sans rendez-vous du mardi au samedi à partir de 13 h pour rencontrer un conseiller.

TCHAT

*Quelles sont les meilleures options à choisir en terminale pour faire STAPS ?
Entre autre, choix entre SVT ou Physique ?*

Anne Thirouard : Pour connaître le meilleur choix, nous vous invitons à regarder les établissements qui proposent la licence Staps sur [Parcoursup](#). Une fiche formation est consacrée à chaque établissement. Vous y trouverez les spécialités "conseillées" par l'établissement pour entrer en Staps.

TCHAT

Comment sont triés et classés les dossiers des candidats ? Les facs n'ont pas le temps de regarder les dossiers un à un...

Jérôme Teillard : Les dossiers des candidats sont examinés par les commissions d'examen des vœux de chaque formation. La commission est généralement composée du référent pédagogique de la formation et de professeurs. C'est elle qui définit les modalités et les critères d'examen des candidatures. Elle examine les candidatures de tous les candidats grâce aux critères qu'elle a définis afin d'ordonner les candidatures.

TCHAT

Mon fils est perdu et ne sait pas exprimer ce qui l'intéresse. Il est en terminale avec des spécialités SVT et géopolitique, peu conventionnel ...

Dans quelle mesure les écoles d'enseignement supérieur pourront se montrer « indulgents » pour cette première génération du nouveau bac en période de Covid sans recul et jeté un peu « à l'eau » avec la disparition des filières S, L, ES ? S'il opte pour une filière scientifique, pourrait-il se voir offrir des cours de remise à niveau en math par exemple?

Anne Thirouard : Nous conseillons à votre fils de faire le point sur ses centres d'intérêt, envies et sur le type de formation qui pourrait lui plaire. Pour cela, n'hésitez pas à lui proposer de venir rencontrer un conseiller d'orientation dans une structure IJ ou dans un CIO pour un entretien individuel.

Mon fils veut se lancer dans prof des écoles, le Parcours préparatoires au professorat des écoles n'a pas l'air d'exister dans toutes les académies. peut-il demander une autre académie sans être rejeté ?

Ces parcours sont nouveaux, et, comme les autres formations présentes sur Parcoursup, ils sont ouverts à tous les bacheliers, quelle que soit leur académie de rattachement.

Plus d'infos sur ces nouveaux parcours ici :

[De nouveaux cursus enrichis pour devenir professeur des écoles](#)

https://www.lemonde.fr/societe/article/2021/01/05/de-nouveaux-cursus-enrichis-pour-devenir-professeur-des-ecoles_6065211_3224.html

Sur Parcoursup, les élèves peuvent cette année candidater aux nouveaux parcours préparatoires au professorat des écoles. Ces cursus de licence hybrides associant cours à l'université et en lycée visent, entre autres, à garantir la maîtrise des savoirs fondamentaux des futurs professeurs des écoles.

TCHAT,

*une année de césure est-elle handicapante pour d'éventuelles inscriptions dans le supérieur ? Est-il possible que des portes se ferment à cause de ça ?
merci beaucoup*

Anne Thirouard : Si vous valorisez votre projet par exemple, un volontariat, un job, un séjour linguistique, etc., en expliquant les bénéfices de cette année aux établissements, vous avez autant de chances que les autres candidats d'entrer en formation.

Attention à bien faire la différence entre une année de césure et une année sabbatique. Pendant une année de césure, l'étudiant est inscrit en formation et a suspendu temporairement ses études. Pendant une année sabbatique, la personne n'est pas inscrite dans un établissement.

TCHAT

Je ne comprends pas. Certaines licences sont "non sélectives"... Mais elles ont un nombre de places limitées.

Donc elles sont sélectives ? Comment savoir la sélectivité réelle d'une licence ?

Jérôme Teillard : Bonjour, les licences sont des formations non sélectives : elles peuvent admettre une candidature ou la mettre en liste d'attente mais elles ne peuvent pas la refuser (contrairement aux formations sélectives). Quelques licences sont sélectives et la mention "formation sélective" est alors indiquée en haut de la fiche de présentation de cette formation (ex : les doubles licences).

Lorsque les licences reçoivent plus de vœux que de places disponibles, elles établissent un classement des candidatures en fonction des critères d'examen des vœux qu'elles publient sur leur fiche Parcoursup. Elles envoient des propositions d'admission en fonction du nombre de places disponibles et placent les autres candidatures en liste d'attente.

J'ai pris connaissance des CMI (cursus master en ingénierie) qui peuvent être une alternative à la prépa et/ou aux écoles avec prépa intégrée. Ces diplômes délivrés sont-ils solides sur le marché du travail?

Quelques éléments de réponse ici :

[« A cheval entre l'école d'ingénieurs et la fac de sciences » : le CMI, voie alternative, peine à s'imposer](https://www.lemonde.fr/campus/article/2020/11/21/a-cheval-entre-l-ecole-d-ingenieurs-et-la-fac-de-sciences-le-cmi-voie-alternative-peine-a-s-imposer_6060653_4401467.html)

https://www.lemonde.fr/campus/article/2020/11/21/a-cheval-entre-l-ecole-d-ingenieurs-et-la-fac-de-sciences-le-cmi-voie-alternative-peine-a-s-imposer_6060653_4401467.html

Lancés en 2012, les « cursus master en ingénierie », proposés dans 30 universités, mènent en cinq ans après le bac au métier d'ingénieur et à la recherche. Un nouveau modèle de formation des ingénieurs encore fragile.

Comment trouver sa voie ? Trouver la filière qui nous correspond ? Et conseiller un ado qui n'a aucune idée de ce qu'il veut faire ?

Lisez l'entretien avec Myriam Pinard, psychologue au Centre d'orientation et d'exams psychologiques (Corep) à Paris :

[Parcoursup 2021 : « On dédramatise ! Les vœux de formation n'engagent pas pour toute la vie »](https://www.lemonde.fr/campus/article/2021/01/20/parcoursup-2021-on-dedramatise-les-v-ux-de-formation-n-engagent-pas-pour-toute-la-vie_6066890_4401467.html)

https://www.lemonde.fr/campus/article/2021/01/20/parcoursup-2021-on-dedramatise-les-v-ux-de-formation-n-engagent-pas-pour-toute-la-vie_6066890_4401467.html

A partir du 20 janvier, lycéens de terminale et étudiants en réorientation peuvent entrer sur Parcoursup leurs vœux de formation dans le supérieur. Myriam Pinard, psychologue au Centre d'orientation et d'exams psychologiques (Corep), donne quelques conseils.

TCHAT

Est-il possible de changer de spécialité à partir de la Terminale, par exemple d'abandonner les maths pour prendre humanités ?

Dans l'ancien système, les changements de filière S vers L ou ES étaient possibles, mais j'ai l'impression que ce n'est plus le cas.

Anne Thirouard : Les changements de spécialité semblent réversibles mais seulement sous certaines conditions. Nous vous conseillons dans un premier temps d'en discuter avec votre professeur principal. Généralement, la décision est prise par le chef d'établissement.

TCHAT

Ma fille n'a pas pu faire son année d'alternance faute d'avoir trouvé un employeur.

Doit elle se réinscrire sur parcours sup ?

Elle souhaite faire un IUT en Ressources humaines

Jérôme Teillard : Bonjour, oui, si votre fille souhaite poursuivre des études supérieures, elle doit en effet se réinscrire sur Parcoursup et recréer un dossier 2021 (en utilisant de préférence la même adresse mail que l'année dernière). Elle pourra demander un BUT (Bachelor universitaire technologique qui remplace à partir de cette année le DUT) en ressources humaines dans plusieurs IUT.

TCHAT

Bonjour ! Étant donné qu'il faut un petit peu varier ses vœux, savez-vous quelles sont les filières qui se rapprochent le plus d'une prépa B/L ?

Anne Thirouard : La filière B/L est la filière lettres et sciences sociales. En fonction de votre projet professionnel, vous pouvez par exemple penser à une licence à l'université dans cette discipline. N'hésitez pas à venir faire le point avec un conseiller au CIDJ ou d'un CIO !

TCHAT

combien de vœu peut-on exprimer ?

Jérôme Teillard : Vous pouvez formuler jusqu'à 10 vœux et 10 vœux supplémentaires pour des formations en apprentissage. Il n'y a aucun ordre de préférence à renseigner et vous recevrez une réponse pour chacun de vos vœux.

Pour la plupart des formations, vous formulez des vœux dits « multiples » qui vous permettent d'élargir vos choix : vous pouvez ainsi demander une même formation dans plusieurs établissements différents et cela ne compte que pour un seul vœu sur les dix. Les établissements sélectionnés correspondent à des sous-vœux.

TCHAT

Je suis en 1ere option Math/Phys/Svt, quelles options garder pour la terminale pour étudier Médecine ?

Anne Thirouard : Vous trouverez les parcours conseillés sur Parcoursup en fonction du choix de formation (PASS ou L.AS) en regardant la fiche de la formation. Le lien est [ici](#).

TCHAT

Je souhaite m'inscrire en STAPS (j'ai Maths et Physique en spé) puis je m'inscrire partout en France

Jérôme Teillard : Oui, vous pouvez formuler des vœux dans toutes les licences STAPS qui vous intéressent sur le territoire (dans la limite de 10 vœux maximum).

A savoir : vous pouvez demander des licences dans votre académie ou en dehors. Au moment de formuler votre vœu, vous saurez si vous êtes dans le secteur géographique de recrutement prioritaire de la formation ou en dehors. Le secteur géographique (généralement l'académie) est important quand une licence est très demandée et ne peut accueillir tous les candidats : dans ce cas, un pourcentage maximum de candidats hors secteur géographique est fixé par le recteur d'académie et s'appliquera au classement des candidatures. Pour les formations concernées, ce pourcentage sera affiché sur leur fiche de présentation Parcoursup en mai.

Conseil : lorsque vous êtes intéressé par une licence très demandée, n'hésitez pas à diversifier vos vœux en choisissant cette formation dans l'académie qui vous intéresse le plus mais aussi dans votre académie, où vous serez prioritaire.

TCHAT

Les iut limitent-ils leur accès aux terminales générales ? Ou uniquement technologiques ?

Anne Thirouard : La réforme pour les BUT entend désormais imposer un quota fixé à 50% de bacheliers technologiques. Vous pouvez donc encore tout à fait accéder aux BUT en tant que bacheliers généraux.

La réforme des IUT, c'est l'une des grandes nouveautés de la rentrée 2021.

Désormais, ces cursus s'étalent sur trois ans, au lieu de deux.

On vous explique ici :

[En 2021, grande réforme à venir pour les IUT](https://www.lemonde.fr/campus/article/2020/11/22/en-2021-grande-reforme-a-venir-pour-les-iut_6060694_4401467.html)

https://www.lemonde.fr/campus/article/2020/11/22/en-2021-grande-reforme-a-venir-pour-les-iut_6060694_4401467.html

Le cursus sera désormais étalé sur trois ans, avec un diplôme de niveau licence à la clé.

TCHAT

Bonjour, si une formation répond 'oui' à la candidature mais que d' autres formations qui répondent 'en attente' intéressent davantage le candidat, celui-ci peut-il répondre 'oui' à la première, tout en conservant le bénéfice de l'attente dans les autres formations?

Jérôme Teillard : Bonjour, oui tout à fait. Lorsqu'une formation envoie une proposition d'admission à un candidat (réponse oui), celui-ci doit y répondre dans les délais (accepter ou refuser) sinon il perd cette proposition. Lorsque le candidat répond à une proposition d'admission, la plateforme demande systématiquement quels sont les vœux en attente qu'il souhaite garder. Un candidat ne perd donc pas de vœux en attente sauf s'il décide d'y renoncer lui-même.

TCHAT

Je suis lycéen en Bac pro Gestion Administration, je souhaite faire mes vœux pour un BTS comptabilité, j'ai remarqué que le BTS gestion de la PME amenait à un métier de comptable, vous me conseillez de faire mes vœux pour les 2 BTS ?

Anne Thirouard : Nous vous invitons à regarder les programmes des deux BTS que vous pouvez retrouver sur Parcoursup ou également sur le site cidj.com.

Le BTS gestion de la PME articule des enseignements généraux et enseignements techniques et professionnels axés principalement sur la gestion, les tâches administratives et commerciales. Si les deux BTS sont intéressants pour vous, vous pouvez en effet, faire deux vœux.

Pass, Lass : pourquoi cette réforme des études de médecine ?

On vous explique ici :

[« Jusqu'ici, on fabriquait des clones » : l'année zéro des nouvelles voies d'accès aux études médicales](https://www.lemonde.fr/campus/article/2020/09/22/jusqu-ici-on-fabriquait-des-clones-l-annee-zero-des-nouvelles-voies-d-acces-aux-etudes-medicales_6053104_4401467.html)
https://www.lemonde.fr/campus/article/2020/09/22/jusqu-ici-on-fabriquait-des-clones-l-annee-zero-des-nouvelles-voies-d-acces-aux-etudes-medicales_6053104_4401467.html

Depuis la rentrée, deux filières remplacent la première année commune aux études de santé. Une réforme vouée à diversifier le profil des étudiants admis en médecine, jugés par certains introvertis et stéréotypés. Reportage à Lille.

TCHAT

Bonjour, je suis actuellement en "classe préparatoire P0". J'ai eu mon bac "Covid" en 2020. Vu le contexte sanitaire et réforme des premières années d'étude de santé, j'ai préféré ne pas m'inscrire à l'université de médecine directement après mon bac. Comment va se faire la sélection de mon dossier ? Sur mes notes de terminales ? Serais-je défavorisée par rapport aux neobacheliers, sachant que j'avais un très bon dossier en terminale. Certains étudiants P0 l'année dernière n'ont pas eu d'inscription en PASS sur parcoursup. Je pensais qu'on ne pouvait pas refuser d'inscription en filière non sélective. La PASS étant à priori une filière non sélective. Merci pour votre réponse

Jérôme Teillard : Vos notes de terminales et de première seront en effet prises en compte dans l'examen de votre dossier. Vous pourrez également renseigner des éléments sur votre année de préparation en cours dans la partie Scolarité de votre dossier (éléments liés à votre scolarité ainsi que vos notes en 2020-2021).

Les voies d'accès aux études de santé, LAS et PASS sont des formations non sélectives : vous pouvez y être admis (réponse oui) ou en liste d'attente. Elles ne peuvent pas refuser votre candidature.

Et pour mieux comprendre la **nouvelle procédure d'admission en première année à Sciences Po Paris**, qui intègre pour la première année Parcoursup, c'est ici :

[A Sciences Po Paris, les enjeux d'un nouveau mode de sélection](https://www.lemonde.fr/campus/article/2020/11/15/a-sciences-po-paris-les-enjeux-d-un-nouveau-mode-de-selection_6059781_4401467.html)

https://www.lemonde.fr/campus/article/2020/11/15/a-sciences-po-paris-les-enjeux-d-un-nouveau-mode-de-selection_6059781_4401467.html

Suppression du concours écrit, quotas de boursiers, élargissement des lycées partenaires : l'école de la rue Saint-Guillaume entend corriger certaines dérives de son précédent modèle de sélection des candidats.

TCHAT

Bonjour ! Comment se préparer à passer la sélection de sciences-po ? Quelle moyenne faut-il en première pour avoir ses chances ?

Anne Thirouard : Vous trouverez les différentes possibilités de sélection sur Parcoursup car les sélections sont différentes par exemple, si vous souhaitez intégrer Sciences po Paris ou Sciences po Bordeaux; la sélection ne s'effectue pas de la même manière.

Ne vous attachez pas une note en particulier, informez-vous sur les programmes proposés par les IEP et surtout, soyez curieux !

Dans Parcoursup, chaque candidat doit produire un "projet de formation motivé" pour justifier son choix - sorte de lettre de motivation.

Mais est-elle vraiment lue ? On répond à cette question ici :

[Parcoursup 2021 : le « projet de formation motivé » nécessaire, mais si peu lu](https://www.lemonde.fr/campus/article/2020/11/15/a-sciences-po-paris-les-enjeux-d-un-nouveau-mode-de-selection_6059781_4401467.html)

https://www.lemonde.fr/campus/article/2020/11/15/a-sciences-po-paris-les-enjeux-d-un-nouveau-mode-de-selection_6059781_4401467.html

Si toutes les formations ne lisent pas les lettres de motivation des candidats, l'exercice, exigé dans le cadre de Parcoursup, reste intéressant pour réfléchir sur son orientation.

TCHAT

Bonjour, quel sera le poids des notes des épreuves de spécialité du bac sur la plateforme ? Seront-elles intégrées parmi les notes du bulletin ou à part ?

Jérôme Teillard : Bonjour, les notes des épreuves de spécialité au bac feront en effet partie de votre dossier et elles seront transmises aux formations qui examineront vos vœux. Pour savoir dans quelle mesure ces notes seront prises en compte dans l'examen des vœux, reportez-vous à la fiche de présentation de la formation / rubrique "Critères généraux" d'examen des vœux.

TCHAT

Si on est dans un lycée non réputé, et que nous avons un niveau moyen, à t'on une chance de rentrer dans une filière sélective ? Merci de votre réponse sans langue de bois

Anne Thirouard : Vous avez des chances en effet de rentrer dans une filière sélective même avec un niveau "moyen".

Pour cela, nous vous conseillons de bien travailler votre projet professionnel et de prendre votre temps pour votre projet motivé. N'hésitez pas à prendre contact avec un conseiller d'orientation. Et surtout, pensez à un plan B.

TCHAT

Bonjour, et merci ! Comment sont traités les mouvements inter académiques. Mon fils est à Lyon, il aimerait faire une licence à Chambéry (également proposée à Lyon) puis peut être revenir en Master sur Lyon. Dans chacun des cas, les 'locaux' passent ils avant les non-locaux ?

Jérôme Teillard : Bonjour, pour les formations non sélectives (licence et parcours spécifique accès santé - PASS), vous pouvez demander les formations dans votre académie ou en dehors. Au moment de formuler votre vœu, vous saurez si vous êtes dans le secteur géographique de recrutement prioritaire de la formation ou en dehors. Le secteur géographique (généralement l'académie) est important quand une licence (ou un PASS) est très demandée et ne peut accueillir tous les candidats : dans ce cas, un pourcentage maximum de candidats hors secteur géographique est fixé par le recteur d'académie et s'appliquera au classement des candidatures.

Conseil : lorsque vous êtes intéressé par une formation de licence très demandée, n'hésitez pas à diversifier vos vœux en choisissant cette formation dans l'académie qui vous intéresse le plus mais aussi dans votre académie, où vous serez prioritaire.

Saviez-vous que les **écoles d'infirmiers** sont les formations les plus demandées sur Parcoursup, en nombre de voeux ?

[infographie Le Monde]

Voici un récapitulatif des formations les plus demandées en 2020 :

Diplôme d'infirmier, parcours santé et droit particulièrement demandés

Classement des formations les plus demandées sur Parcoursup, en 2020

Formations	Nombre de vœux
1. Diplôme d'Etat infirmier	612 007
2. Parcours d'accès spécifique santé	396 068
3. Licence de droit	242 275
4. BTS management commercial opérationnel	205 860
5. DUT techniques de commercialisation	173 217
6. DUT gestion des entreprises et des administrations	161 763
7. Classe préparatoire scientifique MPSI	152 462
8. Classe préparatoire scientifique PCSI	140 973
9. BTS négociation et digitalisation de la relation client	140 885
10. Licence économie-gestion	112 872
11. Licence de psychologie	111 499
12. Licence sciences et techniques des activités physiques et sportives-Staps	106 384
13. BTS commerce international à référentiel européen	100 594
14. BTS comptabilité et gestion	98 710
15. BTS gestion de la PME	96 758
16. Licence de langues étrangères appliquées	91 508
17. Formation d'ingénieur bac + 5	89 195
18. Licence langues, littératures & civilisations	81 739
19. BTS support à l'action managériale	73 092
20. Classe préparatoire scientifique BCPST	65 211

Champ : ensemble des candidats de terminale en France, hors vœux en apprentissage.

Source : Parcoursup, campagne 2020, Traitement SIES
Infographie Le Monde

TCHAT

Les inscriptions en fac de droit sont-elles soumises à une sectorisation ? (à savoir : un lycéen des Côtes d'Armor peut-il par exemple s'inscrire en faculté de droit en Ille et Vilaine ?)

Jérôme Teillard : Bonjour, sur Parcoursup, vous pouvez formuler des vœux pour toutes les formations qui vous intéressent, dans votre académie ou en dehors.

Pour les formations non sélectives (licence et parcours spécifique accès santé - PASS), vous pouvez demander les formations dans votre académie ou en dehors. Au moment de formuler votre vœu, vous saurez si vous êtes dans le secteur géographique de recrutement prioritaire de la formation ou en dehors. Le secteur géographique (généralement l'académie) est important quand une licence (ou un PASS) est très demandée et ne peut accueillir tous les candidats : dans ce cas, un pourcentage maximum de candidats hors secteur géographique est fixé par le recteur d'académie et s'appliquera au classement des candidatures. Pour les formations concernées, ce pourcentage sera affiché sur leur fiche de présentation Parcoursup en mai.

Pour les formations sélectives (BTS, BUT, classe prépa, école...), vous pouvez demander des formations où qu'elles soient. Il n'y a pas de priorité liée au secteur géographique pour ces formations.

TCHAT

Quelle stratégie pour intégrer un IFSI

Anne Thirouard : Pour intégrer un Institut de Formation en Soins Infirmiers (IFSI), il y a différents critères d'examen des vœux retenus par les IFSI. Nous vous invitons à regarder les critères pour chaque IFSI sur Parcoursup.

Nous vous conseillons de bien travailler votre projet de motivation et d'expliquer votre parcours et vos démarches. N'hésitez pas à valoriser vos expériences et de faire le lien avec le métier d'infirmier (stages de découverte, expériences en tant que bénévole, etc).

Beaucoup de questions concernent la réforme des études de médecine à l'université, et les deux nouvelles voies créées à la rentrée 2020 (PASS et LAS) pour accéder aux métiers de la santé.

Nous avons fait le point ici :

[Faire médecine : une vocation, plusieurs voies, et des choix difficiles pour les lycéens](#)

https://www.lemonde.fr/campus/article/2020/12/14/faire-medecine-une-vocation-plusieurs-voies-et-des-choix-difficiles-pour-les-lyceens_6063346_4401467.html

Choix de spécialités au lycée, de sa majeure et de sa mineure en PASS ou L.AS : les jeunes attirés par les professions médicales font désormais face à des dizaines de combinaisons possibles. Sans avoir beaucoup de recul.

TCHAT

Bonjour, je suis bloqué à l'étape 11 lors de mon inscription est-ce normal ?

Jérôme Teillard : Bonjour, nous vous invitons à envoyer un message à la boîte contact à partir de votre dossier Parcoursup.

TCHAT

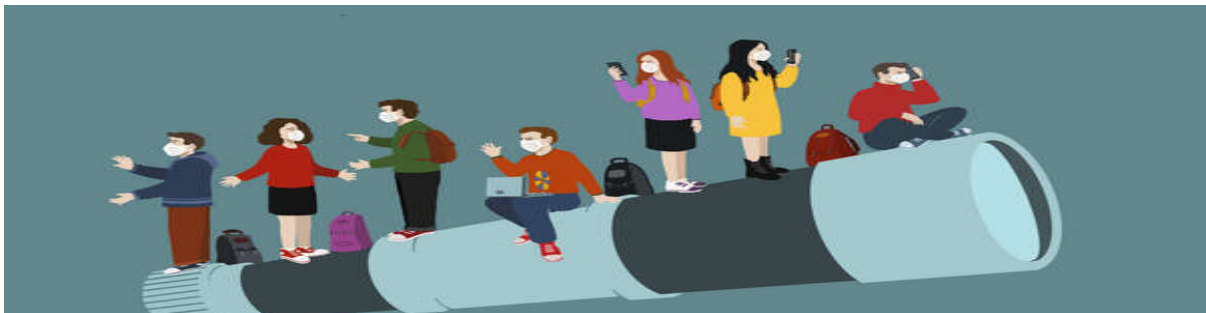
Est-ce que le lycée d'origine des candidats joue un rôle ?

Jérôme Teillard : Bonjour, le nom du lycée d'origine figure en effet sur la fiche Avenir. L'information est connue des établissements qui examinent vos vœux. Il ne s'agit pas d'avantager ou de discriminer tel ou tel établissement, cela n'est pas permis et les professionnels qui examinent les dossiers des candidats le savent.

Cette information va notamment leur servir lorsque des cordées de la réussite sont mises en place puisque les formations du supérieur peuvent prendre en compte la participation à une cordée de la réussite dans leur examen des vœux, ce qui sert à renforcer l'égalité des chances.

Une chose est sûre : cette année, entre la réforme du bac et les contraintes liées à l'épidémie, l'orientation est encore plus compliquée pour les lycéens.

On fait le point sur la situation ici :



[Parcoursup 2021 : une orientation dans le brouillard](https://www.lemonde.fr/campus/article/2021/01/20/parcoursup-2021-une-orientation-dans-le-brouillard_6066861_4401467.html)

https://www.lemonde.fr/campus/article/2021/01/20/parcoursup-2021-une-orientation-dans-le-brouillard_6066861_4401467.html

A partir de ce 20 janvier, les lycéens peuvent formuler leurs vœux de formations supérieures sur Parcoursup. Les effets de la crise sanitaire et la réforme du lycée compliquent les choix des futurs bacheliers. Au risque d'accroître les inégalités.

TCHAT

Mon fils voudrait demander une école d'infirmier. Nous habitons Lyon et il souhaite demander plusieurs écoles, ainsi que dans d'autres villes.

Combien de choix peut-il faire et comment marchent les sous vœux?

Jérôme Teillard : Votre fils pourra demander plusieurs IFSI et il formulera un vœu multiple et des sous-vœux. En effet, les IFSI sont regroupés à l'échelle territoriale (au niveau de l'université). Chaque institut correspond à un sous-vœu d'un vœu multiple.

Pour demander un institut : vous formulez un vœu multiple correspondant à un regroupement d'instituts. Au sein d'un regroupement, chaque institut correspond à un sous-vœu et le nombre de sous-vœux pouvant être demandés n'est pas limité.

Votre fils pourra candidater dans 5 regroupements d'IFSI au maximum (vœu multiple) et au sein de ces regroupements, tous les IFSI (sous-vœux) s'il le souhaite.

TCHAT

Je suis intéressée par une cpge école de commerce. J'ai fait comme spécialités maths svt anglais monde contemporain en 1ère et maths anglais monde contemporain en terminale avec option droit monde contemporain et anglais euro.

Quelle est la cpge la mieux adaptée ?

Anne Thirouard : Bonjour, si vous souhaitez entrer dans une école de commerce en passant par une CPGE, la prépa ECG serait adaptée.

La prépa ECG remplace l'année prochaine les anciennes filières ECS et ECE, qui s'adressaient aux étudiants titulaires d'un bac S et d'un bac ES.

Vous trouverez les informations sur la prépa ECG sur la fiche formation proposée sur Parcoursup.

Beaucoup de vos questions concernent la prise en compte du "niveau" du lycée - et des pratiques de notations - des élèves par les algorithmes de Parcoursup.

Nous allons vous répondre, mais en attendant, vous pouvez lire cet article à ce sujet :



[Parcoursup 2021 : la réputation de son lycée, bonus ou entrave pour l'accès aux filières sélectives](#)

TCHAT

Comment sait-on quelles sont les licences qui sont sélectives et celles qui ne le sont pas ?

Jérôme Teillard : Bonjour, la mention "formation sélective" est affichée en haut de la fiche de présentation des licences sélectives.

Quand il n'y a pas de mention, cela signifie que la licence est non sélective, c'est-à-dire la très grande majorité d'entre elles.